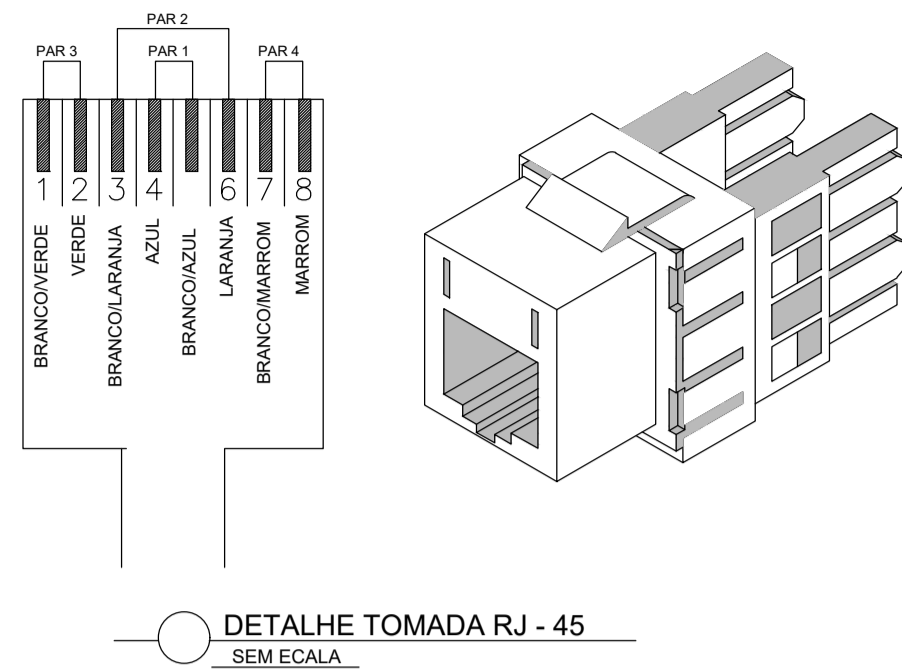
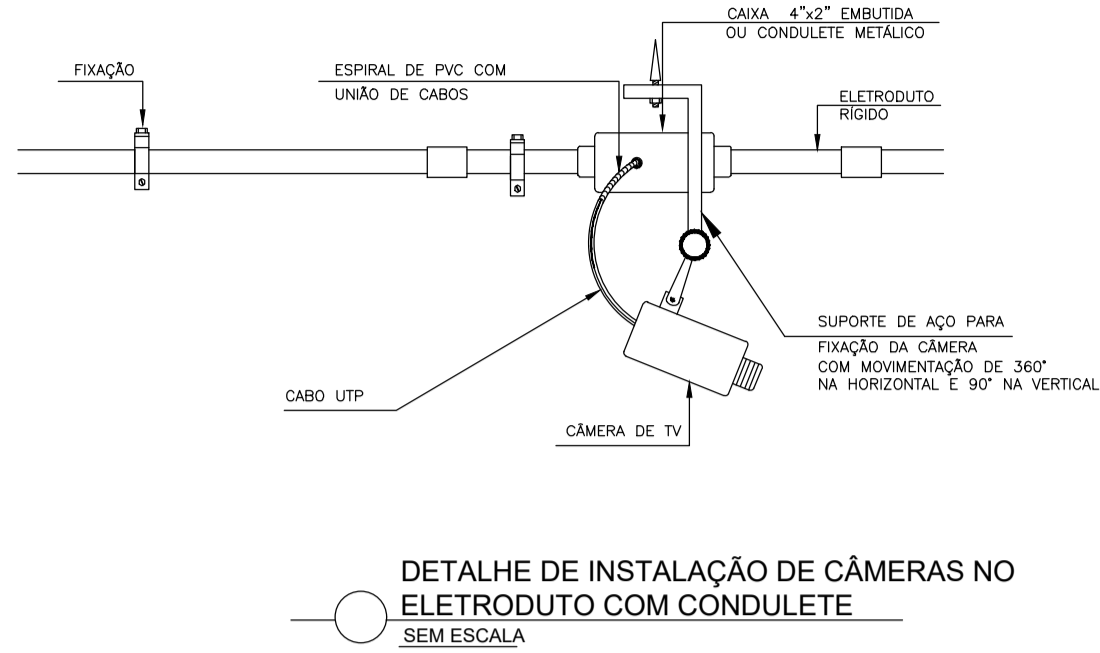
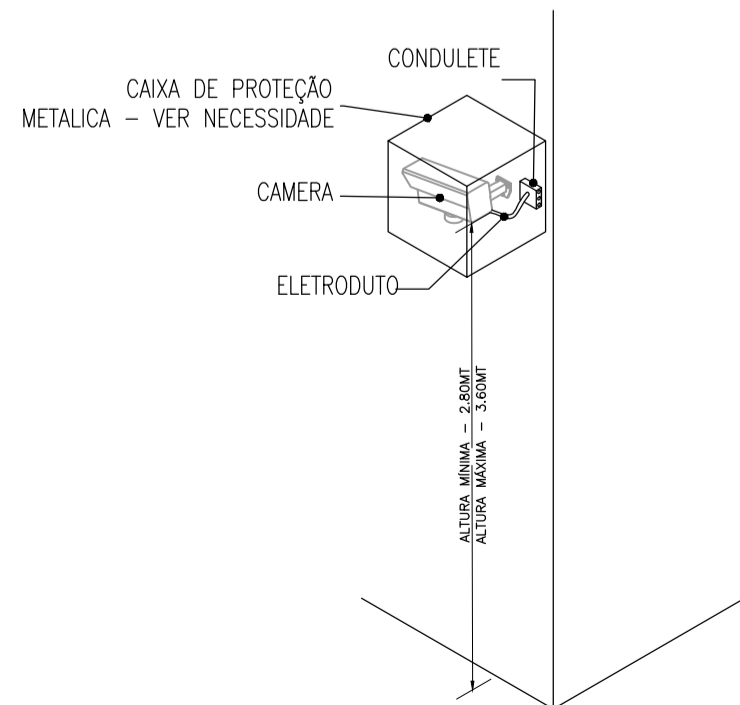
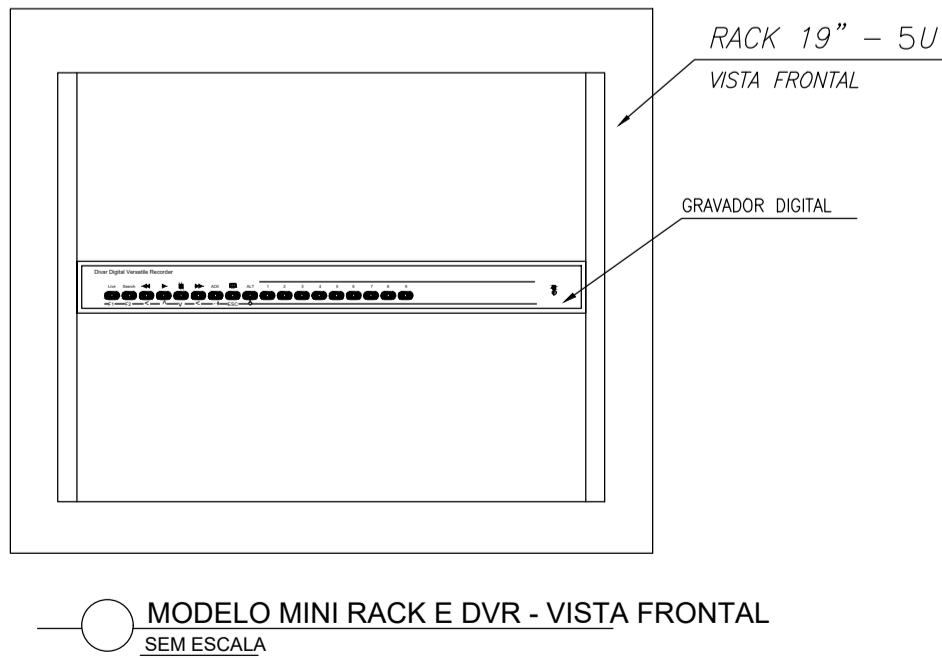


Planta Baixa - CFTV  
ESC. 1: 75

LEGENDA	
	CENTRAL DE ALARME VIA GPRS
	SENSOR INFRAVERMELHO EXTERNO
	SENSOR EXTERNO DUPLO
	SENSOR MAGNÉTICO COM FIO
	CENTRAL ELETRICIDADORA
	SIRENE MAGNÉTICA
	DVR
	CAMERA INTERNA
	CAMERA EXTERNA
	CABO UTP- 4 PARES CAT6
	CABO CCI50 - 3 PARES
	TECLADO DE ACESSO
	TOMADAS ESTABILIZADAS
	RACK 19" 5U
	NO BREAK
	CONDULETES GALVANIZADOS
	BOTÃO ALARME E PÂNICO



Observações:

- 1 - ELETRODUTO NÃO COTADO BITOLA IGUAL A  $\phi 3/4"$ .
- 2 - FIAÇÃO NÃO COTADA IGUAL A 2,5mm<sup>2</sup>.
- 3 - SÓ SERÁ ADMITIDO O USO DE EMENDAS NOS CIRCUITOS ELÉTRICOS DAS CABEAÇÕES NOS CASOS DE DERIVAÇÕES DE UM MESMO CIRCUITO DEVENDO AS MESMAS SEREM SOLDADAS COM SOLDA 50%x50% ISOLADAS COM FITA DO TIPO AUTO FUSÃO.
- 4-TODOS OS CABOS DEVERÃO SER IDENTIFICADOS EM SUAS EXTREMIDADES COM ANILHAS INDELEVEIS
- 5-UTILIZAR BUCHA E ARRUELA EM TODA CONEXÃO ELETRODUTO/QUADRO; ELETRODUTO/CAIXA E ELETRODUTO/ELETROCALHA.
- 6-ATERRAR OS ELETRODUTOS A PARTIR DOS QUADROS COM CABO DE MESMA BITOLA DO CABO FASE ALIMENTADOR.
- 7-TODAS AS CAIXAS DE PASSAGENS TERÃO TAMPA CEGA APARAFUSADA.
- 8- DEVE SER PREVISTO BALUN PARA A TRANSMISSÃO DE DADOS E A ALIMENTAÇÃO DA CAMERA.

ESPAÇO INFORMATIVO / CARIMBO ÓRGÃOS PÚBLICOS / NÃO ALTERAR

		<b>DEFENSORIA PÚBLICA DE MATO GROSSO DO SUL</b>	
OBRA <b>PRESTAÇÃO DE SERVIÇO DE SEGURANÇA</b>		<b>SEGURANÇA</b>	
LOCAL DPGE e TRT - Rua Juvenal Rezenda da Silva esq. Rua Olimpio Dias dos Santos, n. 299 - Vila Izaópolis - Cassilandia / MS - CEP 79540-000		QUADRO DE ÁREAS ÁREA A CONSTRUIR = 000,00 m <sup>2</sup> ÁREA CONSTRUIDA = 291,08m <sup>2</sup> ÁREA TERRENO = 000,00 m <sup>2</sup>	
AUTOR DO PROJETO DEFENSORIA PUBLICA DE MATO GROSSO DO SUL ARQ. / ENG. - CREA / CAU		PROPRIETÁRIO DEFENSORIA PUBLICA DE MATO GROSSO DO SUL CNPJ: 03.236.066/0001-73	
RESPONSÁVEL TÉCNICO P/ EXECUÇÃO DA OBRA A LICITAR		RRT OU ART: .....	
TÍTULO CFTV		FOLHA UNICA	
ESCALA INDICADA	DATA 15/07/2024	REVISÃO 00/00/0000	DESENHO